

# ソフト交付金の事業例【本部町】

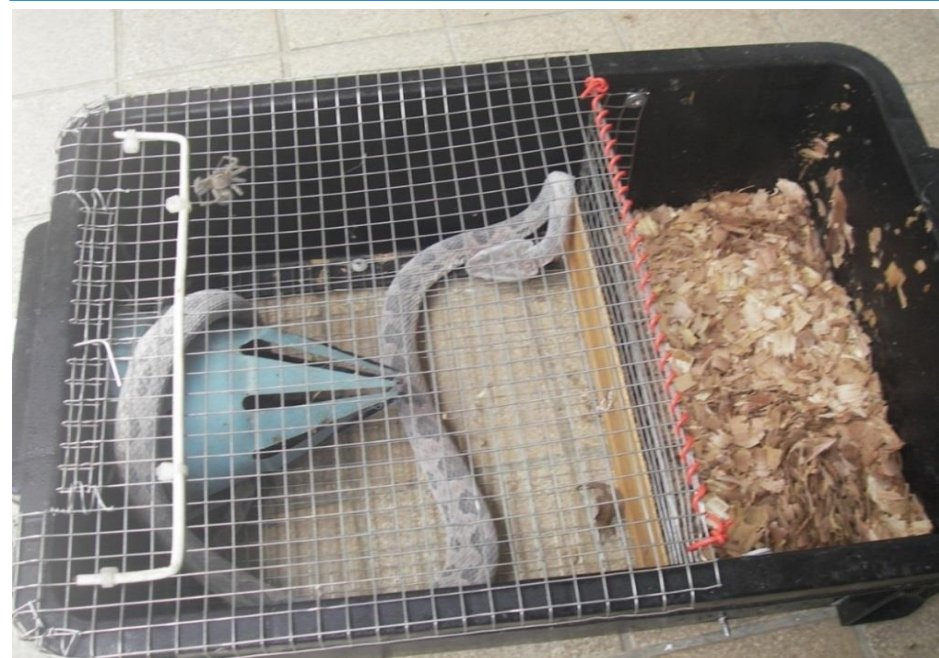
## 本部型就業意識向上支援事業

- 町内小中高校生の勤労観や職業観の育成を図るため、ジョブシャドウイングや職場体験、インターンシップ等を行い、町内産業への理解や興味を深めてもらう。
- ※H29～R4年度
- R4年度:10百万円(国費:8百万円)



## ハブ咬傷防止事業

- ハブによる地域住民や観光客の咬傷事件を予防し、安心・安全な観光地づくりを行う。
- ※H25～R4年度
- R4年度:18百万円(国費:12百万円)



# ソフト交付金の事業例【本部町】

## 本部町学力向上学習支援事業

- 町内小・中学校に学習支援員等を配置し、国語、算数・数学、英語及びその他の主要教科において児童生徒の学力に応じた個々の学習指導等を行うことにより、学力の向上を図る。
- ※H26～R4年度
- R4年度: 83百万円(国費: 60百万円)



## 本部っ子短期留学チャレンジ事業

- 海外での生活や体験を通して、国際的な広い視野を持つ人材を育成するため、夏休みを利用し町内中高生を英語圏へ短期間派遣する。
- ※H27～R1年度(R2～4はコロナで中止)
- R1年度: 11百万円(国費: 7百万円)



# ソフト交付金の事業例【本部町】

## 上本部飛行場跡地利用推進事業

- 上本部飛行場跡地利用を推進し、農業及び観光を連携させた地域活性化を図るため跡地内に農産加工施設を整備した。
- 総事業費:7.7億円(国費:4.8億円)
- ※25年度
- 平成26年11月 供用開始



## 特別支援教育環境充実事業

- 特別な支援を要する園児児童生徒に対し、特別支援教育支援員の配置及びスクールソーシャルワーカーを配置することで、学校生活や学習上の困難の改善を図る。
- ※H28~R4年度
- R4年度:26百万円(国費:20百万円)



# ソフト交付金の事業例【本部町】

## 農水産業担い手支援住宅整備事業

- 農業及び漁業の新たな担い手確保のため、農水産業担い手支援住宅を建築し、産業振興及び定住促進の推進を図った。
- 総事業費：198.6百万円（国費：158.9百万円）
- ※R1～R3年度
- 令和4年4月 供用開始



## 本部町配水安定化事業

- 水道管理センターの停電による断水をなくし、安定的な水の供給を行うため、非常用電源設備を設置した。
- 総事業費：133.6百万円（国費：106.9百万円）
- ※H29～H30年度
- 平成31年4月 供用開始

【停電時のイメージ図】

