



# 農家の皆さんへ



## < 農業用廃ビニールの収集処理についてお知らせ >

※農業用ビニール、ネット、マルチ、農薬の空容器(プラスチック製のもの)

- ◎ 農業用廃プラスチックとは、ビニールハウス、トンネル、マルチ等の施設栽培で使用した農業用使用済みビニールのことをいいます。
- ◎ 農業用廃プラスチックとは、「廃棄物の処理及び清掃に関する法律」で産業廃棄物として位置付けられ、農家自らの責任で処理しなければなりません。
- ◎ 農業用廃プラスチックを焼却すると有害物質が発生するため、自ら焼却することは絶対にやめてください。不法投棄は法律で禁止されています。

● 収集日時：令和8年7月8日(水) 10:00~16:00 (昼休憩 12:00~13:00)

予備日：令和8年7月15日(水) 10:00~16:00

※7月8日(水)が悪天候で回収困難な場合は7月15日(水)予備日に回収を行います。

● 収集場所：**本部町今帰仁村清掃施設組合 (字北里)**

● 収集できるもの：**サクビ (ハウス被覆ビニール)、農ポリ (土壤消毒用ビニール、マルチ、肥料袋、スーパーソーラー、テキナシ)、ポリエチレン製の防虫ネット、農業用ホース、農業用ポリ容器 (洗浄して、空の状態にしてください)、農ビ (ハウス被覆ビニール、ウェーブロックVP管)**

● 収集についての注意：

- ①水、土砂、金属等も重量に含まれますので落としてください。
- ②ビニール、マルチ等については、縦横1メートル程度にビニール製のひもで結束してください。
- ③農薬の容器は、必ず洗浄して、乾燥させて、ビニール袋に入れて搬入してください。

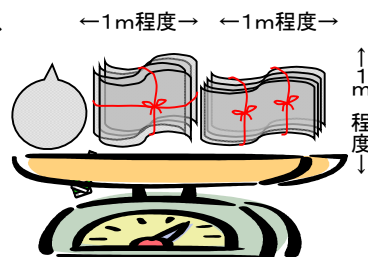
● 処分料金：

- ・ **1kgあたり農ポリの農家負担は56円 (JA・太陽の花農家は28円)** です。
- ・ **農ビ (塩ビ) の農家負担は89円 (JA・太陽の花農家は45円)** となります。
- ・ **農薬容器 (令和8年度) の農家負担は89円 (JA・太陽の花農家は45円)** となります。

※上記の金額は税込となっております。

※搬入する際に処分料金を現金でお支払いください。 (太陽の花組合員は除く)

農薬容器は、透明な袋にいれて！



### 表示・書面の備え付けの義務

○農業者が農業用廃プラスチックを回収場所へ運搬する場合

- 1 表示義務について (車体の両側面)
  - (1)産業廃棄物の収集運搬車である旨の表示 (2)氏名 (法人の場合は名称)
- 2 表示の大きさ
  - (1)識別しやすい色の表示で (2)上記1(1)は約5.0cm以上の文字の大きさ
  - (3)上記1(2)は約3.0cm以上の文字の大きさ
- 3 書類の携帯義務について
  - (1)次の事項を記載した書面
    - ア 氏名 (法人の場合は名称) 及び住所 (運転免許証や車検証でもOK)
    - イ 運搬する産業廃棄物の種類及び数量
    - ウ 運搬する産業廃棄物を積載した日、積載した事業場の名称、所在地、連絡先
    - エ 運搬先の事業場の名称、所在地、連絡先



表示

※裏面もあります

【お問い合わせ先】 ●本部町役場農林水産課 TEL 47-2412  
 ●JAおきなわ本部支店 TEL 47-5320  
 ●花卉農協北部センター TEL 51-1122

## <農ビ(塩ビ)の収集処理について>

- 農ビとは塩素系ビニールのことです。塩ビとも呼びます。不完全燃焼すると、塩化水素ガスなどの有害物質を発生させるため、通常のプラスチックと同様の処分を行うことができません。搬入する際は、他のプラスチックと混入しないよう分別にご協力をお願いいたします。

## <農ビ(塩ビ)の見分け方>

農ビはハウスの被覆フィルムやパイプ等によく使用されます。ハウスの被覆フィルムは、農ビの他にポリエチレン等の素材が使われる場合もあるため、ご確認をお願いいたします。



右のマークが農ビの目印となります。

また、以下のような見分け方もあります。

### 農ビ



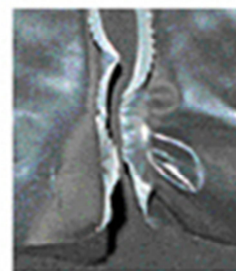
- 農ビの分別にあたっては、このマークを目印にしてください。
- 切り口が透明で、波が少ない。
- 燃えにくく、刺激臭あり。
- 柔らかく伸びがある。



### 農PO・農ポリ



- 農PO、ノーポリと印字。または、何の印字もなし。
- 切り口が波を打ち、白化。
- よく燃える。ろうそくのような臭い。
- やや固く、ゴアゴアした感じ。



農ビの農家負担は、1kgあたり89円(JA、太陽の花農家は45円)となります。農薬容器(令和8年度)の農家負担は、1kgあたり89円(JA・太陽の花農家は45円)となります。その他プラスチックについても、マルチ、ハウス用フィルム、トンネルなど種類ごとに分別して搬入していただくようお願いいたします。

※農薬容器は必ず水で洗浄のこと、中身が残ったものや洗浄してないものはお受けできません。