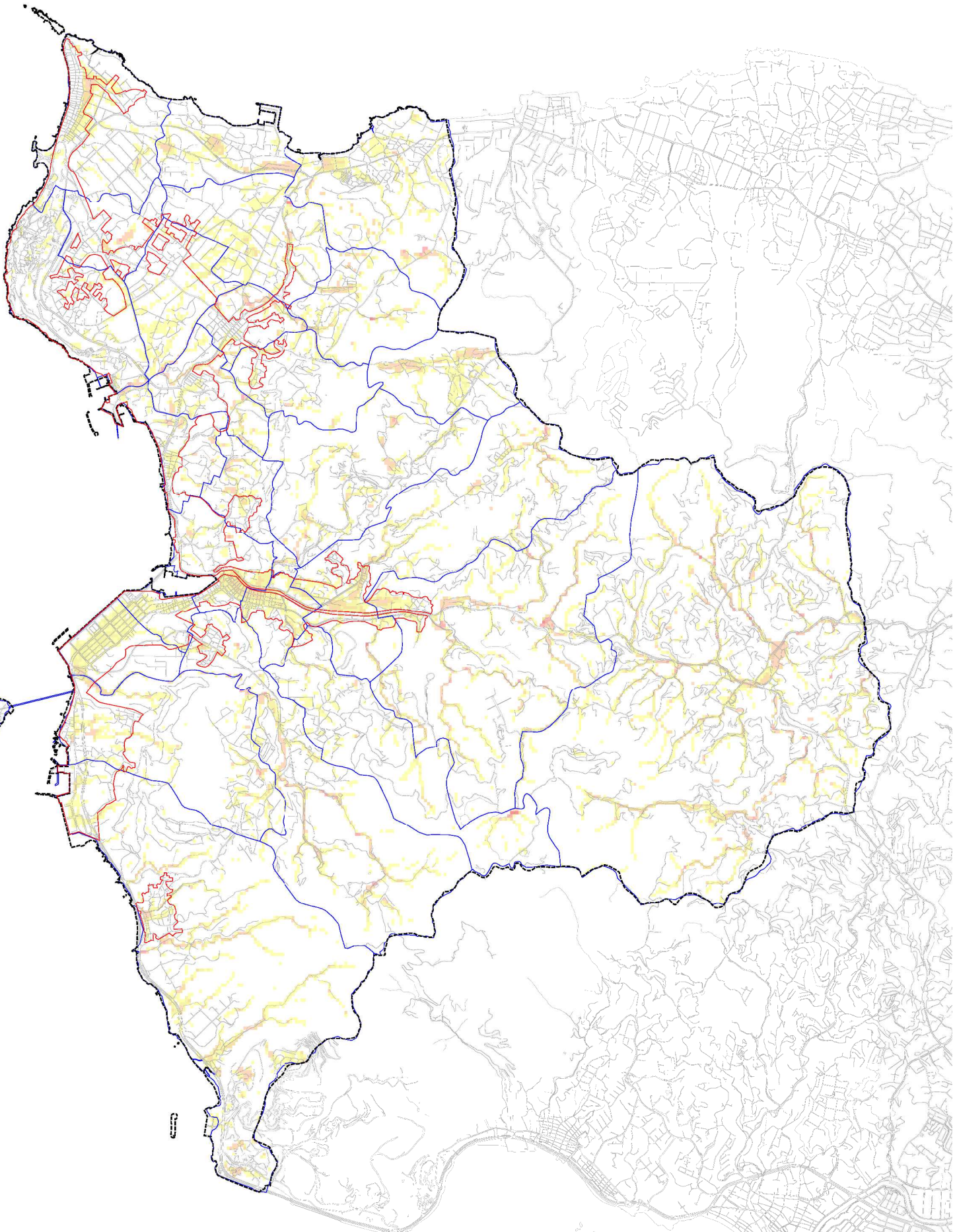
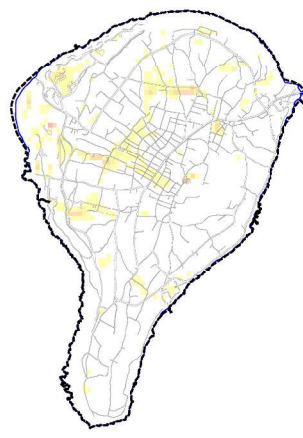
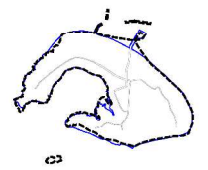


本部町 雨水出水浸水想定区域図（最大浸水深）



1. 説明文
- ① この図は、本部町内における、水防法第14条の2第2項第4号の規定により定める雨水出水浸水想定区域を图中的赤色枠で示しており、雨水出水浸水想定区域内において、水防法の規定により定められた想定最大規模降雨が発生した場合に想定される浸水の範囲やその浸水深を示した図面です。
 - ② ここで示す浸水範囲と浸水深は、想定し得る最大規模の降雨（1時間降水量153mm）により内水氾濫が発生した場合に想定される浸水の状況を、シミュレーションにより求めたものです。
 - ③ このシミュレーションは、地形の高低差などから浸水が想定される範囲やその深さを求めたものです。時間経過に伴う下水道等の排水施設への流入や溢水を考慮した詳細なシミュレーション結果とは、想定される水深が異なる場合があります。
2. 基本事項等
- ① 作成主体：本部町
 - ② 指定年月日：令和8年5月26日
 - ③ 告示番号：本部町告示第36号
 - ④ 指定の根拠法令：水防法（昭和24年法律第193号）第14条の2 第2項 第4号
 - ⑤ 指定の前提となる降雨：近年本部町で浸水が生じた2012年9月降雨を基とした、想定最大規模降雨（ピークの1時間降水量を153mmに引き伸ばした降雨）
 - ⑥ 浸水想定手法：浸水シミュレーション手法
 - ⑦ 境界条件：（河川）想定最大規模降雨が発生した場合に想定される放流先河川の時系列水位を適用
（潮位）実績潮位のピーク値を計画高潮位（1.80m）まで引き伸ばした潮位
 - ⑧ その他条件等：想定最大規模降雨の浸水想定結果の最大値を採用
3. 備考
- ① このシミュレーションの実施にあたっては、想定最大規模降雨を超える規模の降雨、津波、高潮、洪水（河川の破堤または越水）による氾濫等を考慮していませんので、この浸水想定区域に指定されていない区域においても浸水が発生する場合や、想定される水深が実際と異なる場合があります。
 - ② この図では、一時的な水路からの溢水や短時間の雨水滞留なども浸水箇所とするため、標高の高い地域でも浸水の着色が表記される可能性があります。



凡 例	
	行政区界
	公共下水道計画区域
	町丁界
浸水深	
	20m ~
	10m ~ 20m
	5m ~ 10m
	3m ~ 5m
	1m ~ 3m
	0.5m ~ 1m
	0.3m ~ 0.5m
	~ 0.3m

